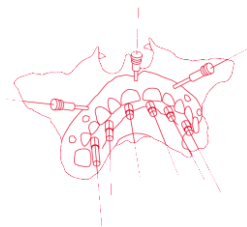


# NobelGuide® Planning教室

実症例を用いた治療計画のディスカッションを通じ、長期予後を獲得するために必要とされるノウハウを習得する勉強会です。講師の指導を含め、様々な意見から診査・診断・治療計画の検討を重ねることができます。



## 要 項

### 対 象

NobelClinicianソフトウェアユーザー  
またはソフトウェアを使ったプランニングに興味がある方

### 日 時・会 場

2018年11月9日(金) 20:30~22:00

Kavo名古屋

〒460-0008

名古屋市中区栄3-3-21 セントライズ栄3F

### 参加費

5,000円(税込) ※当日、受付にてお支払い下さい。  
領収書を発行いたします。

### 定 員

20名

※先着順での受付となります。  
定員となり次第、締切とさせていただきますので、  
予めご了承くださいませようお願いいたします。

### 講 師



今井 健二

朝日大学大学院歯学研究科卒  
名古屋市(医)修愛会上前津歯科開業  
朝日大学歯学部歯周病学講座非常勤講師  
デンタルコンセプト21メンバー  
IPPC代表

### 備 考

NobelClinicianの症例プランニングデータをお持ちの先生は、  
当日データをご持参ください。  
セミナー内にてディスカッションを行っていきます。

## 参加申込書

NobelClinicianソフトウェアユーザーですか

はい

いいえ

当日、NobelClinicianの症例プランニングデータをお持ちになりますか

はい

いいえ

お名前

ローマ字名

医院名

医院住所 〒

電話番号

— —

FAX番号

— —

E-mail

ご出身校/ご卒業期

/

年卒業

ご提供いただいた情報は、目的以外の用途に使用いたしません。また漏洩のないように取扱いには厳重に注意いたします。

お申込先FAX：03-6408-4172



正確なCTデータを全ての症例に

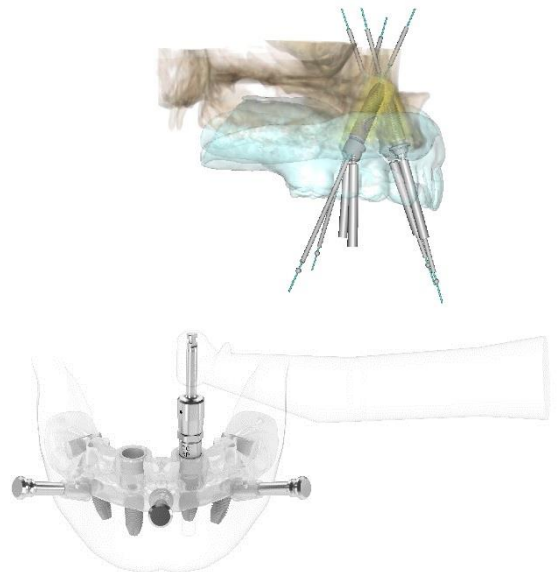
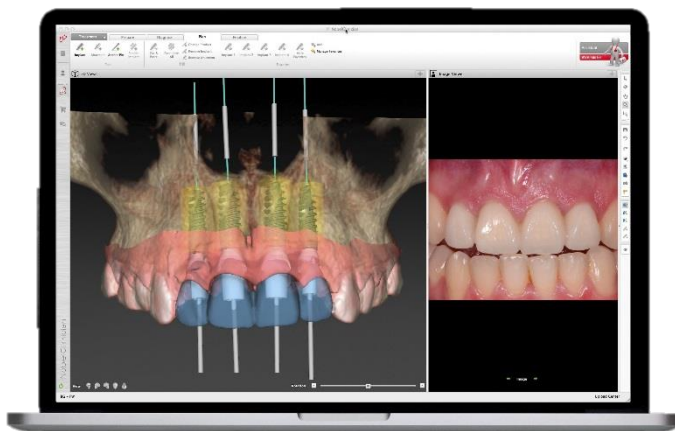
# NobelGuide® Planning 教室のご案内

## 優れた治療計画で予知性の高い臨床を

インプラント治療における正確で低侵襲な治療法は、患者ニーズに応えると共に安心・安全な治療を行う上で非常に重要なポイントとなります。

NobelGuide® Planning 教室では、講師/参加者 全員で外科・補綴・リスク回避といった様々な観点で検討・議論を重ねる事で、インプラント治療計画のポイントを習得いただけます。

NobelClinician ソフトウェアを介すことで、診査・診断・治療計画を可視化し共有できることが実践的かつ有効なディスカッションを可能にしています。



**NobelGuide** はCTデータを利用したコンピューター上の治療シュミレーションからインプラント埋入までの一連のインプラント治療をより安全で正確にサポートします。

## NobelGuide® Planning 教室の特徴

- NobelClinicianソフトウェアを使用して、プランニングを経験
- インプラント埋入位置・手術計画を講師の先生や参加者の先生と一緒に検討し、ディスカッションを通じてインプラントの治療計画のポイントを習得
- NobelClinicianのソフトウェアをお持ちでなくても参加頂けます

主催：ノーベル・バイオケア・ジャパン株式会社

〒140-0001 東京都品川区北品川4-7-35 御殿山トラストタワー13F

【お問合せ先】マーケティング部 研修グループ 03-6408-4209

[www.nobelbiocare.com/jp/ja](http://www.nobelbiocare.com/jp/ja)

