

# NobelGuide® Planning教室

## 習得内容

NobelClinician®のソフトウェアを使って、プランニングを経験し、ディスカッションを通じてインプラントの治療計画のポイントを習得することができます。



## 要項

### 対象

NobelGuideまたはNobelClinicianソフトウェアユーザーまたはソフトウェアを使ったプランニングに興味がある方

### 日時・会場

2016年9月9日(金) 20:30~22:00

Kavo名古屋

〒460-0008

名古屋市中区栄3-3-21 セントライズ栄3F

### 参加費

5,000円(税込) ※当日、受付にてお支払い下さい。  
領収書を発行いたします。

### 定員

20名 ※先着順での受付となります。  
定員となり次第、締切とさせていただきますので、  
予めご了承くださいませようお願いいたします。

### 講師



今井 健二

朝日大学大学院歯学研究科卒  
名古屋市(医)修愛会上前津歯科開業  
朝日大学歯学部歯周病学講座非常勤講師  
デンタルコンセプト21メンバー  
IPPC代表

### 備考

NobelGuideまたはNobelClinicianのプランニングデータをお持ちの先生は、当日データをご持参ください。  
セミナー内にてディスカッションを行っていきます。

## 参加申込書

お名前	ローマ字名
医院名	
医院住所 〒	
電話番号	FAX番号
E-mail	
ご出身校/ご卒業期	年卒業
NobelGuideまたはNobelClinicianソフトウェアユーザーですか	<input type="checkbox"/> はい <input type="checkbox"/> いいえ
当日NobelGuideまたはNobelClinicianのプランニングデータをお持ちになられますか	<input type="checkbox"/> はい <input type="checkbox"/> いいえ

ご提供いただいた情報は、目的以外の用途に使用いたしません。また漏洩のないように取扱いには厳重に注意いたします。

お申込先FAX：03-6717-6107  
(セールスサポート)



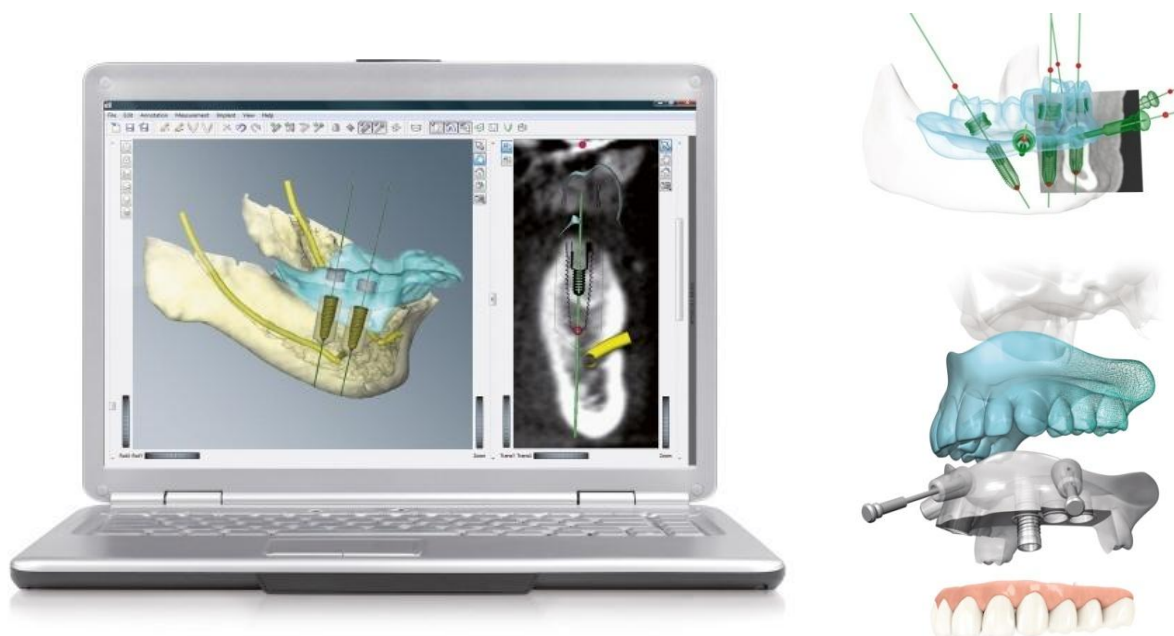
正確なCTデータを全ての症例に

# NobelGuide® Planning 教室のご案内

優れた治療計画で予知性の高い臨床を

インプラント治療における正確で低侵襲な治療方法は、患者ニーズに応えると共に安心・安全な治療を行う上で非常に重要なポイントとなります。

NobelGuide® Planning 教室では、CTデータを利用したNobelClinicianソフトウェアを用いて、インプラント埋入位置・手術計画を講師の先生や参加者の先生と一緒に考え、インプラントの治療計画のポイントを習得して頂けます。



**NobelGuide** はCTデータを利用したコンピューター上の治療シミュレーションからインプラント埋入までの一連のインプラント治療をより安全で正確にサポートします

## NobelGuide® Planning 教室の特徴

- NobelClinicianソフトウェアを使用して、プランニングを経験
- インプラント埋入位置・手術計画を講師の先生や参加者の先生と一緒に検討し、ディスカッションを通じてインプラントの治療計画のポイントを習得
- NobelClinicianのソフトウェアをお持ちでなくても参加頂けます
- 参加費: 5,000円 (税込)

主催: ノーベル・バイオケア・ジャパン株式会社  
108-0075 東京都港区港南2-16-4 品川グランドセントラルタワー8F

【お問合せ先】営業部 白石 : 090-6797-1157

[www.nobelbiocare.co.jp](http://www.nobelbiocare.co.jp)

